



42- Depuis les abords de la halle d'Hornoy-le-Bourg

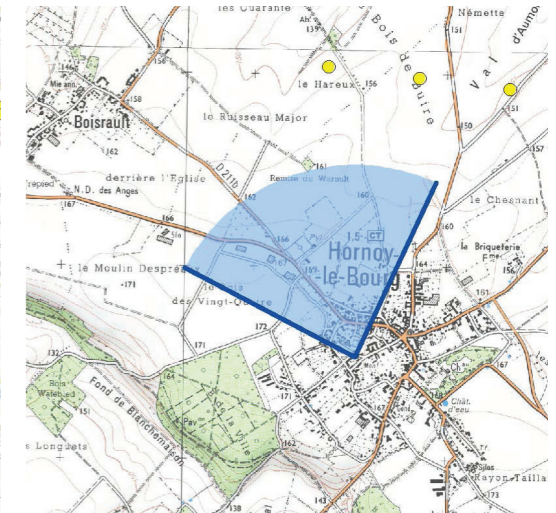
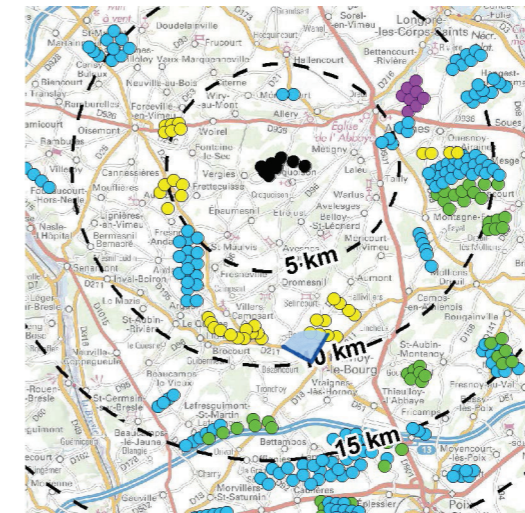
Commentaire initial (2017) : Le point de vue est situé au centre d'Hornoy-le-Bourg, au niveau de la place centrale du village. La halle en bois, protégée au titre des Monuments Historiques, s'étend en longueur à l'angle de l'église et d'une esplanade. Les différents bâtiments de la place ferment les vues lointaines et malgré la position surplombante du bourg, le projet est entièrement masqué. L'impact est nul.

Coordonnées du point de prise de vue : X=620749 / Y= 6972418 (Lambert 93)

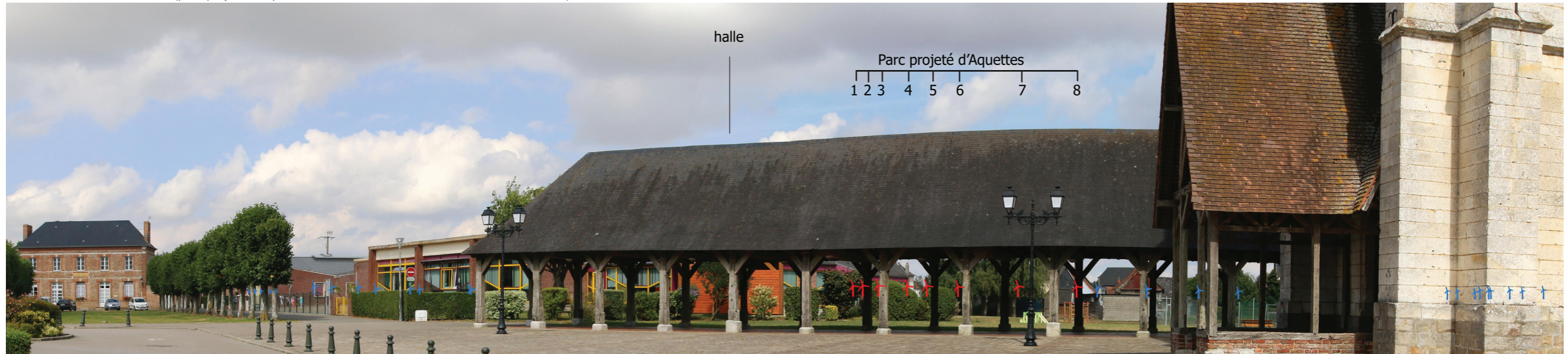
Angle de vue : 88°

Distance à l'éolienne la plus proche : 10.1 kilomètres

Distance à l'éolienne la plus éloignée : 10.9 kilomètres



Vue filaire initiale (parc projeté d'Aquettes selon contexte éolien en date du 01/08/2017)



Vue filaire révisée (parc accordé d'Aquettes selon nouveau contexte éolien en date du 04/02/2021)



42- Depuis les abords de la halle d'Hornoy-le-Bourg

Commentaire révisé :

Le parc d'Aquettes n'étant pas visible, l'évolution du contexte éolien ne présente aucune influence sur l'impact du parc dans le paysage.

Vue réelle initiale (parc projeté d'Aquettes selon contexte éolien en date du 01/08/2017)



Vue réelle révisée (parc accordé d'Aquettes selon nouveau contexte éolien en date du 04/02/2021)



43- Depuis la sortie de Méricourt-en-Vimeu

Commentaire initial (2017) : Le point de vue est situé en sortie nord de Méricourt-en-Vimeu, village implanté en promontoire au dessus d'une vallée sèche. Avant de descendre pour franchir le vallon, la route s'ouvre sur l'étendue ondulée du plateau du Vimeu et de ses vallées vertes. Au delà de la haie de conifères du cimetière, le regard suit les courbes des parcelles de champs soulignées parfois de haies, parfois de bosquets. Les crêtes des reliefs sont habillées de boisements qui jalonnent les différents plans de la vue. Le projet éolien s'inscrit sur une crête, en haut d'un versant cultivé. Il suit l'orientation du relief et s'établit ainsi sur une même ligne que le parc éolien des Crupes. Les deux parcs, pourtant bien distincts, créent une continuité qui participe à la bonne insertion de l'ensemble des éoliennes.

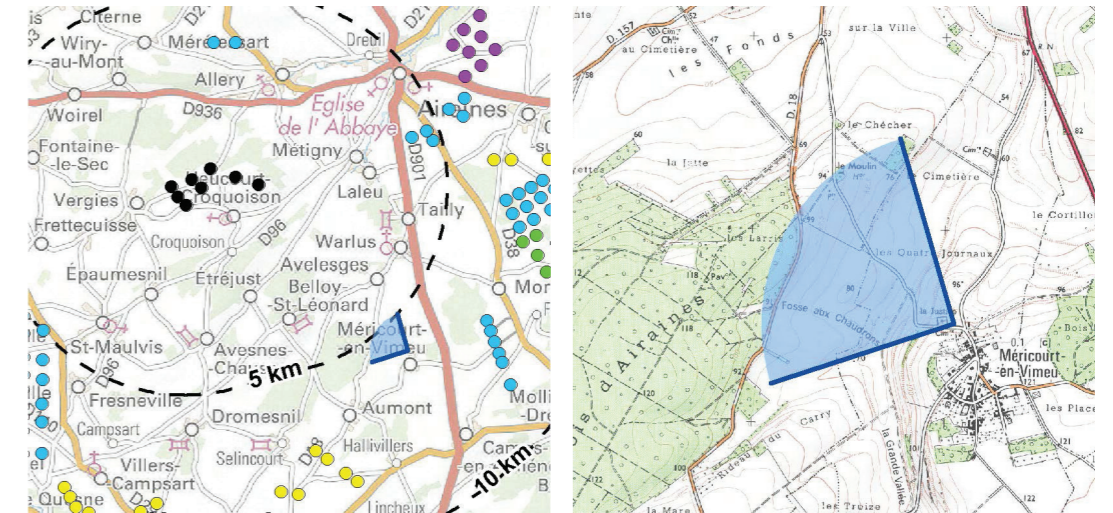
L'impact est faible.

Coordonnées du point de prise de vue : X=624325 / Y= 6978373 (Lambert 93)

Angle de vue : 92°

Distance à l'éolienne la plus proche : 5.9 kilomètres

Distance à l'éolienne la plus éloignée : 7.6 kilomètres



Vue filaire initiale (parc projeté d'Aquettes selon contexte éolien en date du 01/08/2017)



Vue filaire révisée (parc accordé d'Aquettes selon nouveau contexte éolien en date du 04/02/2021)



43- Depuis la sortie de Méricourt-en-Vimeu

Commentaire révisé :

L'évolution du contexte éolien permet au parc d'Aquettes de préserver sa lisibilité dans le paysage. En effet, les éoliennes du contexte s'insèrent toutes en arrière de la crête boisée atténuant fortement leur perception. Aussi, aucun effet supplémentaire sur l'impact visuel du projet n'est relevé.

Vue réelle initiale (parc projeté d'Aquettes selon contexte éolien en date du 01/08/2017)



Vue réelle révisée (parc accordé d'Aquettes selon nouveau contexte éolien en date du 04/02/2021)



VUE REELLE REVISEE - *pour une vision des éoliennes à «taille réelle», tenir le document à 50 cm du regard*

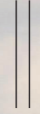




3 2 1



5 4



6



7



8



44- Depuis la RD1015 à proximité de Beaucamps-le-Vieux

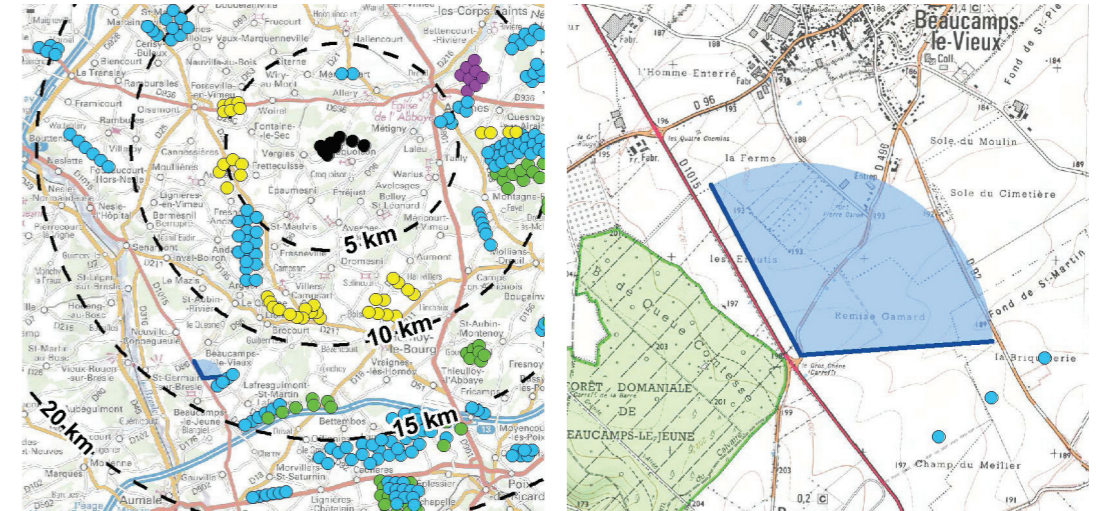
Commentaire initial (2017) : Le point de vue est situé sur la route départementale 1015, aux abords du village de Beaucamps-le-Vieux. Aux confins du plateau du Vimeu, la plaine se relève pour atteindre le bord de la vallée de la Bresle. On atteint ici une altitude de 190m, 60m au dessus du niveau du secteur d'étude. Sur ce point haut, au delà des champs et de la lisière boisée de l'arrière-plan, on distingue ainsi dans l'épaisseur de la ligne d'horizon de nombreux parcs éoliens du plateau. Le projet éolien s'intercale avec le parc éolien des Crupes (en instruction), à l'arrière de cette frange boisée. Seule la partie supérieure des pales est visible. Largement masquées, les éoliennes sont d'autant plus discrètes qu'elles sont éloignées du point de vue. L'impact est faible.

Coordonnées du point de prise de vue : X=611878 / Y= 6970452 (Lambert 93)

Angle de vue : 114°

Distance à l'éolienne la plus proche : 13.5 kilomètres

Distance à l'éolienne la plus éloignée : 14.9 kilomètres



Vue filaire initiale (parc projeté d'Aquettes selon contexte éolien en date du 01/08/2017)



Vue filaire révisée (parc accordé d'Aquettes selon nouveau contexte éolien en date du 04/02/2021)



44- Depuis la RD1015 à proximité de Beaucamps-le-Vieux

Commentaire révisé :

La densité du contexte éolien s'est accrue conférant au parc d'Aquettes une insertion visuelle plus marquée. En effet, de nouveaux parcs sont venus s'implanter en premier plan, attirant l'oeil de l'observateur et atténuant ainsi la prégnance du parc d'Aquettes (qui était déjà très peu perceptible dans la vue - en dehors du contexte éolien changé).

Aussi, aucun effet supplémentaire sur l'impact visuel du projet n'est relevé.

Vue réelle initiale (parc projeté d'Aquettes selon contexte éolien en date du 01/08/2017)



Vue réelle révisée (parc accordé d'Aquettes selon nouveau contexte éolien en date du 04/02/2021)

